

Wissensdatenbank > Produkte > Industrial HiVision > So fügen Sie eine Industrial HiVision-Lizenz hinzu

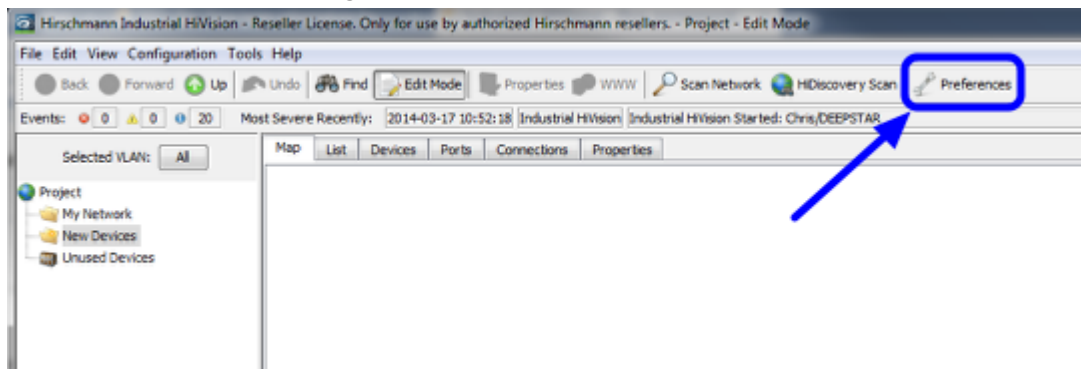
So fügen Sie eine Industrial HiVision-Lizenz hinzu

- 2022-01-10 - Industrial HiVision

Diese Anleitung beschreibt das Verfahren zum Hinzufügen einer Lizenz in Industrial HiVision (IHV).

Voraussetzungen: Installiertes Industrial HiVision, eMail mit IHV-Lizenzcode

Öffnen Sie die IHV-Einstellungen



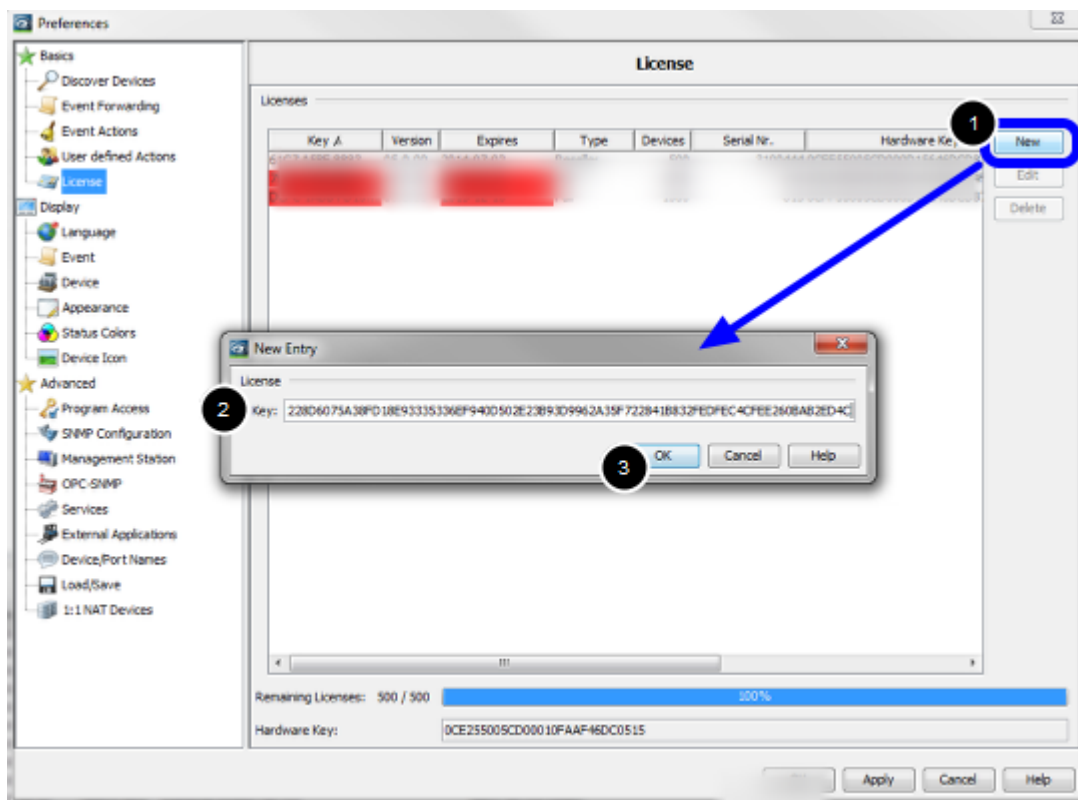
Starten Sie Industrial HiVision und öffnen Sie den Dialog 'Einstellungen' (STRG+E).

eMail mit Lizenzschlüssel



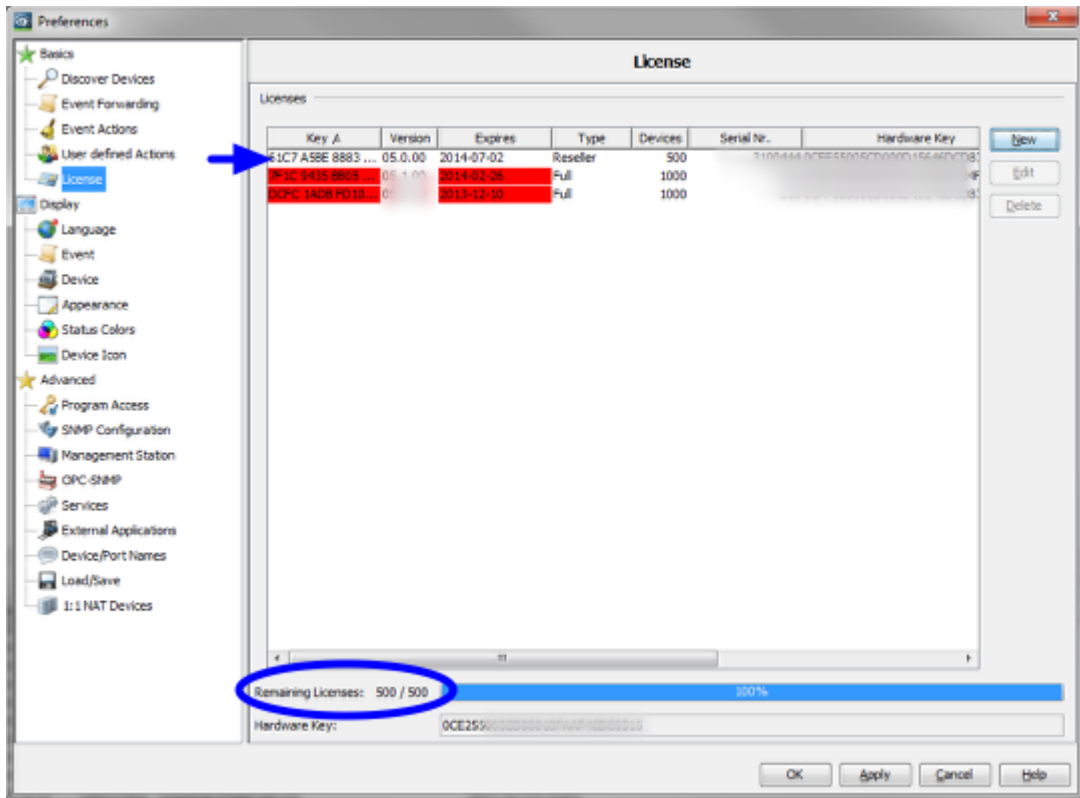
Kopieren Sie den Lizenzcode aus der erhaltenen eMail.

Lizenzdialog - Neuer Eintrag



1. Klicken Sie auf 'Neu', um einen Eintrag hinzuzufügen
2. Fügen Sie den Lizenzschlüssel aus der erhaltenen Lizenz-E-Mail ein
3. Schließen Sie das Popup-Fenster mit 'Ok'.

Lizenzdialog - Überprüfen Sie, ob eine gültige Lizenz vorliegt



Gültige Lizenzen werden ohne Hintergrundfarbe angezeigt, rote Einträge sind abgelaufen.

Unten sehen Sie die Gesamtzahl und die verbleibenden Lizenzen.

Ereignisprotokollmeldung

ID	Ack.	Type	Category	Time	User	Source	Component	Message
69	<input type="checkbox"/>	ⓘ	User Intervention	2014-03-17 14:07:53	...	Industrial HiVision		Preferences Modified by User
68	<input type="checkbox"/>	ⓘ	License	2014-03-17 14:07:53	...	Industrial HiVision Service		Industrial HiVision is licensed
67	<input type="checkbox"/>	ⓘ	License	2014-03-17 14:07:53	...	Industrial HiVision Service		Number of Licenses: 3000

Nach dem Schließen des Einstellungsdialogs sehen Sie ein Ereignisprotokoll mit der neuen Anzahl von Lizenzen.